



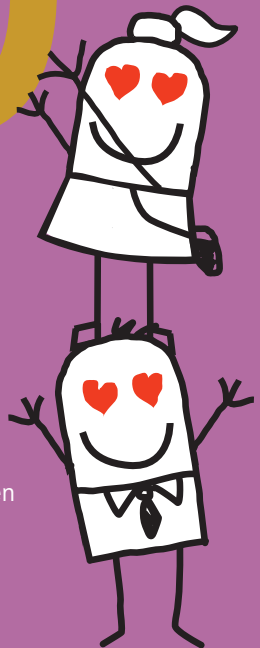
Gemischtes Direktoren- Doppel

Hallesche Museen

Direktoren-Führungen sind besondere Museumsbesuche, die jetzt sogar doppelt interessant werden:

Beim „Gemischten Direktoren-Doppel“ begleiten Sie fachkundige Direktoren auf ihren Exkursen in ein jeweils anderes Museum unseres Netzwerkes - beim neugierigen und unterhaltsamen Dialog mit den Gastgebern.

Und damit es sportlich zugeht, gibt es dieses Format gleich mit Hin- und Rückspielen.



↓ Die Hinrunde:

04.05.22 um 17.00 Uhr

Bettina Stoll-Tucker zu Gast im Kunstmuseum Moritzburg Halle (Saale)

Telefon: 0345 2125 973 | Servicezeiten: Di 9–13 Uhr | Do 13–17 Uhr

Mail: kunstvermittlung@kulturstiftung-st.de

18.05.22 um 17.00 Uhr

Clemens Birnbaum zu Gast in der Kunsthalle “Talstrasse“

Telefon: 0345 5507 510 | Mail: info@kunstverein-talstrasse.de

01.06.22 um 17.00 Uhr

Thomas Müller-Bahlke zu Gast im Beatles Museum

Telefon: 0345 2903 900 | Mail: BeatlesMuseum@t-online.de

15.06.22 um 17.00 Uhr

Michael Viebig zu Gast im Stadtmuseum Halle

Telefon: 0345 2213 030 | Mail: stadtmuseum@halle.de

22.06.22 um 17.00 Uhr

Frank Steinheimer zu Gast in der Zentralen Kustodie

Telefon: 0345 5521 733 | Mail: kustodie@uni-halle.de

↑ Die Rückrunde:

14.09.22 um 17.00 Uhr

Martin Schmidt zu Gast in den Franckeschen Stiftungen

Telefon: 0345 2127 450 | Mail: infozentrum@francke-halle.de

21.09.22 um 17.00 Uhr

Thomas Bauer-Friedrich zu Gast im Landesmuseum für Vorgeschichte

Telefon: 0345 5247 30 | Mail: besucherbetreuung@lda.stk.sachsen-anhalt.de

28.09.22 um 17.00 Uhr

Matthias Rataiczky zu Gast im Händel Haus

Telefon: 0345 500 90 103 | Mail: ticket@haendelhaus.de

12.10.22 um 17.00 Uhr

Jane Unger zu Gast in der Gedenkstätte Roter Ochse

Telefon: 0345 4706 98 337 | Mail: info-roterochse@erinnern.org

19.10.22 um 17.00 Uhr

Dirk Schaal zu Gast im Zentralmagazin Naturwiss. Sammlungen

Telefon: 0345 5526 466 | Mail: koordination@zns.uni-halle.de

Die Führungsteilnahme ist nur per Voranmeldung über E-Mail oder Telefon möglich. Der Eintrittspreis beträgt 6 EUR je Person. Bitte beachten Sie ggf. die am Veranstaltungstag geltenden Pandemie-Bestimmungen.